



# Simplified Guidance\* for Sidewalk Vending (Non-Food) to Prevent Spread of Covid-19



## Social (Physical) Distancing

Where lines may form, mark six (6) foot increments, establishing where individuals should stand to maintain adequate social (physical) distancing.



## Face Coverings

Vendor must wear cloth-face coverings and require customers to do the same.



## Health & Personal Hygiene

Provide hand sanitizer, soap and water, or effective disinfectant in appropriate areas for use by the public and for use by vendor.



## Cleaning & Sanitizing

Regularly disinfect high-touch surfaces, and disinfect all payment portals, pens, and styluses after each use.

### NOTICE

**Please do not enter if you are experiencing symptoms of respiratory illness, including fever and cough.**

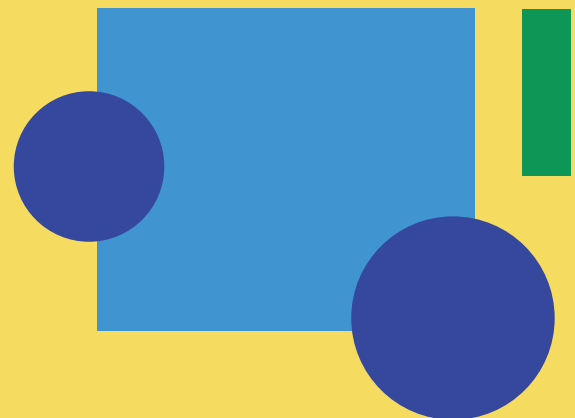
**Face Covering Required  
Maintain Social Distancing**

For the latest information on Covid-19, please visit: [corona.virus.la](http://corona.virus.la)

Post a sign in a conspicuous place that instructs the public not to enter if they are experiencing symptoms of respiratory illness, including fever or cough, to wear face coverings and to maintain social (physical) distancing.



**Maintain Social (Physical) Distancing  
Do NOT block sidewalk**



\* Follow the communicable disease control protocols provided by the Los Angeles County Department of Health, posted at: [www.publichealth.lacounty.gov/media/coronavirus/](http://www.publichealth.lacounty.gov/media/coronavirus/)

**For More Covid-19 Information**

[www.covid19.lacounty.gov](http://www.covid19.lacounty.gov) and <https://corona-virus.la>



# Guía Simplificada para Venta en la vía Pública (Sin-Comida)\* para evitar la expansión del Covid-19



## Distanciamiento Social y Físico

Donde formar las líneas, marcar seis (6) pies de incremento, establecer donde individuos tienen que estar y mantener distanciamiento social y físico adecuado.



## Cubriéndose la Boca

Vendedores y clientes deben de usar un tela para cubrir la nariz y boca.



## Salud y Hygiene Personal

Proporcionar desinfectante para manos, jabón y agua, o desinfectante efectivo en áreas apropiadas para uso del público y para los vendedores.



## Limpieza y Desinfectante

Desinfecte regularmente las superficies de alto contacto, y desinfectar portales de pago, plumas y lápiz después de cada uso.

### AVISO

**Favor de No ingresar si tiene síntomas de enfermedad respiratoria, incluyendo fiebre o tos.**

**Se requiere cubre bocas**

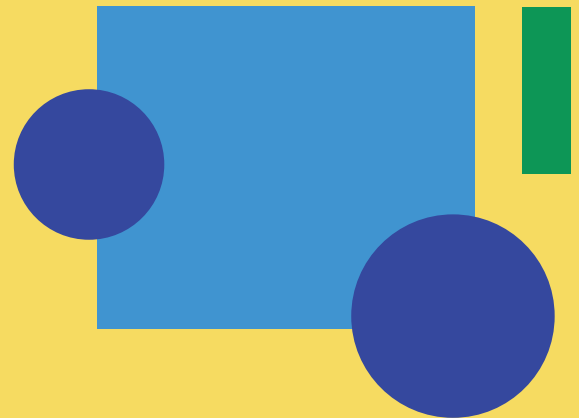
**Mantener el distanciamiento social**

Para la última información sobre el Covid-19, favor de visitar la página: [corona-virus.la](http://corona-virus.la)

Publicar un letrero en un lugar visible que informe al público que no ingrese si siente síntomas de enfermedad respiratoria, incluyendo fiebre o tos, debe de usar cubre bocas y mantener distanciamiento social y físico.



**Mantener distanciamiento social  
NO bloquee la acera**



\* Siga los protocolos de control de enfermedades transmisibles proporcionadas por el departamento de la salud del condado de Los Angeles, publicado en:

[www.publichealth.lacounty.gov/media/coronavirus/](http://www.publichealth.lacounty.gov/media/coronavirus/)

**Para más información**

[www.covid19.lacounty.gov](http://www.covid19.lacounty.gov) y <https://corona-virus.la>